

Samen in de zorg



Sociaal netwerk

Waarom dit boekje? En voor wie?

Jij woont op Bronlaak. Dit boekje is voor jou en jouw netwerk.

Voor jou is Bronlaak heel belangrijk; de medebewoners en de medewerkers. Maar ook de mensen om je heen, die hier niet wonen. Bij elkaar heet dit je netwerk.



Het is fijn als al deze mensen meedoen aan het leven op Bronlaak.

We hebben elkaar nodig.

Daar kan jij bij helpen!

Jijzelf



Bronlaak

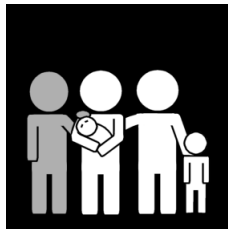
Je netwerk

Je netwerk

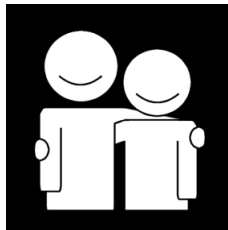


Wie zijn dat allemaal?

- Je familie

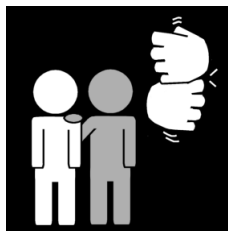


- Je vrienden

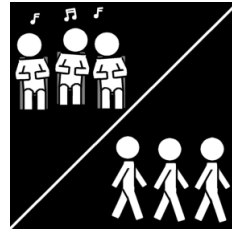
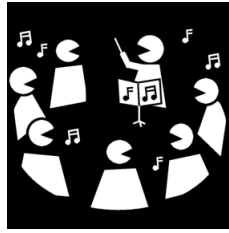


binnen en buiten Bronlaak

- Je collega's



- De mensen van
je hobbyclub of sportclub



- ...of van het café

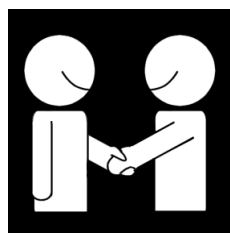


En waarschijnlijk nog meer mensen.

De één heeft een groot netwerk,



de ander een klein



Sommigen van jullie hebben al een sociale netwerkkaart ingevuld.

Of hebben er al een cursus in gevolgd.

De cultuurdragers zijn de fakkeldragers op Bronlaak.

Dit zijn de mensen die belangrijke gewoontes van Bronlaak verzorgen.



We noemen ze ook wel de fakkeldragers. Zij geven het vuur door waar wij als Bronlaak voor staan, wat we belangrijk vinden. Met de antroposofie als basis. Iedereen kan fakkeldrager zijn, ook jij en ik!

De opvolgers

Bronlaak leeft voort, in steeds weer een nieuwe tijd. Naast de ouders van de bewoners hebben zeker ook de broers, zussen, neefjes en nichtjes een belangrijke rol binnen het netwerk van de bewoner. Maar ook de vrienden, vrijwilligers en buddy's!

Samen werken we er aan om het leven op Bronlaak zo fijn en goed mogelijk te laten zijn.



We zijn partners in de zorg!

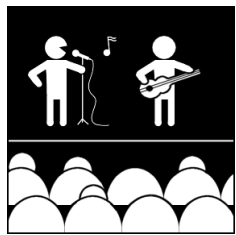
Samen in de zorg. Jij met de mensen uit je netwerk.

Hoe zien we dit de komende jaren op Bronlaak?

Bij activiteiten, zoals jaarfeesten



cultuur



uitjes of in het dorpscafé



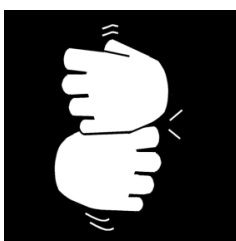
Bij de cursussen van Kaspar Hauser



Bij het sporten



Op het werk



Tijdens vakanties en vrije tijd



Bij tradities, de dingen die we gewend zijn



Of gewoon bij het winkelen

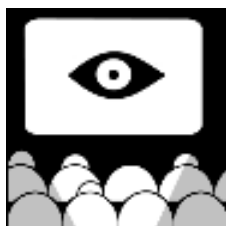


Het kan dus betekenen dat je broer of zus mee gaat zwemmen



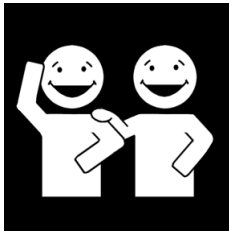
Of dat er een vrijwilliger wordt gezocht om met jou naar de bioscoop

te gaan

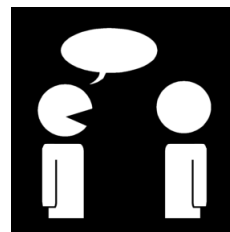


Hoe gaan we daarbij met elkaar om?

Ook al is iedereen anders, als mens zijn we zijn wel gelijkwaardig



We blijven met elkaar in gesprek



Het moet duidelijk zijn wat we van elkaar verwachten.
Afspraken hierover maken we samen.



Dit staat op papier in je ondersteuningsplan

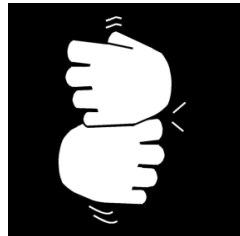


Wat heb je nodig om te kunnen leren en je te ontwikkelen?

Een fijn huis



Fijn werk



Het ondersteuningsplan

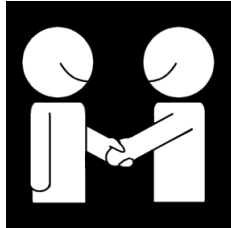


Het jaargesprek

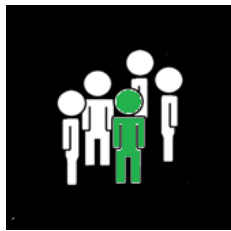


En wat heb je nog meer nodig?

Begeleiding



Je netwerk



Je kan bij Kaspar Hauser ook een cursus volgen om meer over je

netwerk te leren



Welke vormen van overleg zijn er nog meer naast je jaargesprek?



De bewonersraad:

Hier zitten bewoners in van elk circuit op Bronlaak. Zij bespreken elke week de situatie op Bronlaak, hoe het allemaal gaat.



De familievereniging:

Deze vereniging bestaat uit familie en betrokkenen van bewoners en dagbesteders op Bronlaak. Zij voelen zich betrokken bij wat er op Bronlaak gebeurt. Zij ondersteunen elkaar als familieleden van de bewoners en zijn actief op Bronlaak. Zij zijn ook allemaal fakkeldragers.



De cliëntenraad:

Deze raad bestaat uit bewoners en dagbesteders van Bronlaak; daarnaast ouders, broers, zussen of andere vertegenwoordigers. Zij spreken samen over zaken die voor hen belangrijk zijn met de locatiemanager. Er wordt goed naar hen geluisterd, hun mening wordt gehoord.

Waar kan ik verdere informatie vinden?

Ctrl-toets + linkermuis klik

www.bronlaak.nl

[Website Bronlaak DeSeizoenen](#)

[Cliëntenraad Bronlaak](#)

[Bewonersraad Bronlaak](#)

[Bewonerspagina Bronlaak](#)

[Familie vereniging Bronlaak](#)



Volg Bronlaak op Facebook:

[Facebook Bronlaak](#)